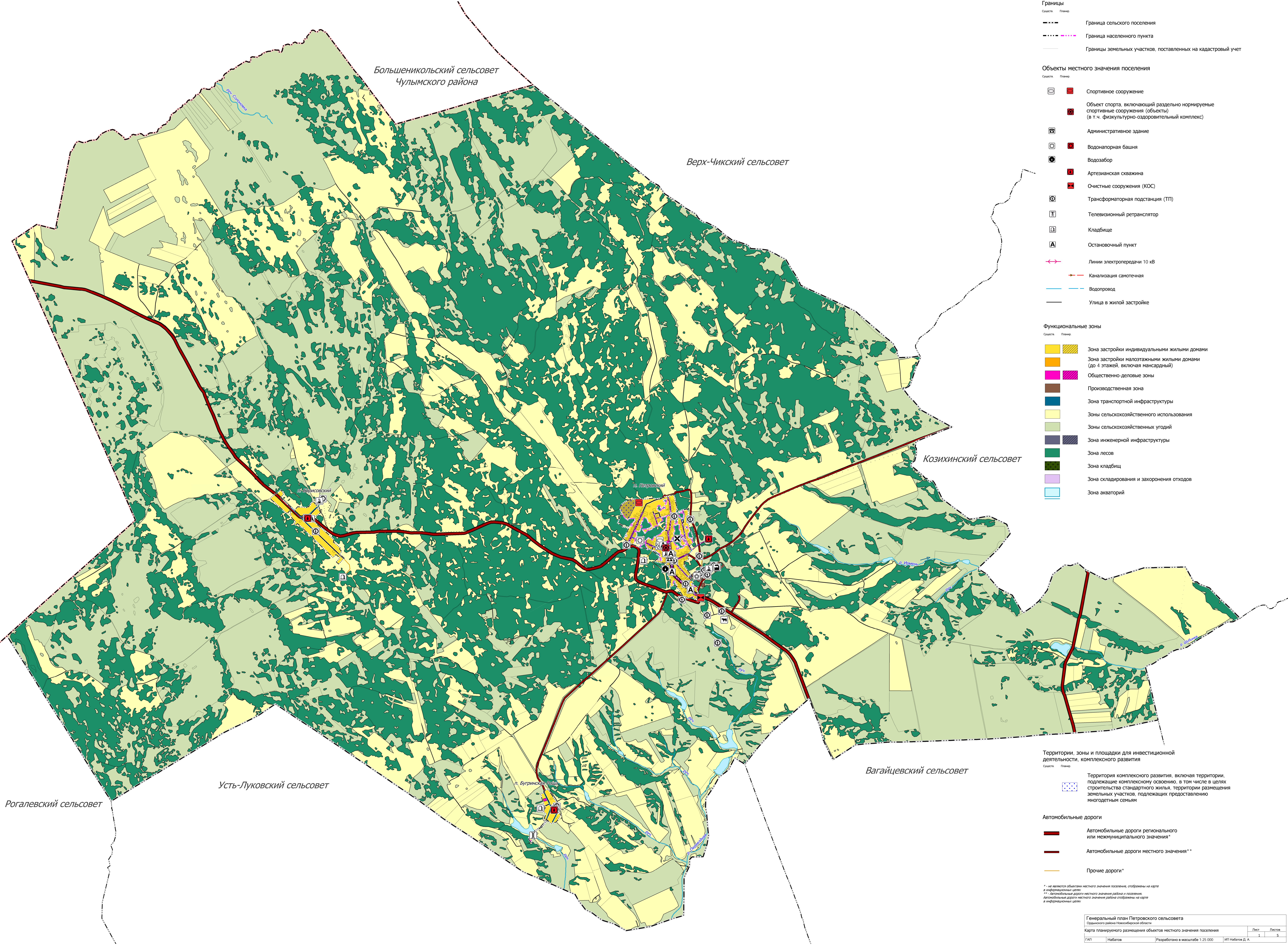


Генеральный план Петровского сельсовета Ордынского района Новосибирской области

Карта планируемого размещения объектов местного значения поселения



Условные обозначения:

- Границы
- См. также: Планер
- Граница сельского поселения
 - Граница населенного пункта
 - Границы земельных участков, поставленных на кадастровый учет

- Объекты местного значения поселения
- См. также: Планер
- Спортивное сооружение
 - Объект спорта, включающий раздельно нормируемые спортивные сооружения (объекты) (в т.ч. физкультурно-оздоровительный комплекс)
 - Административное здание
 - Водонапорная башня
 - Водозабор
 - Артезианская скважина
 - Очистные сооружения (КОС)
 - Трансформаторная подстанция (ТП)
 - Телевизионный ретранслятор
 - Кладбище
 - Остановочный пункт
 - Линии электропередачи 10 кВ
 - Канализация самотечная
 - Водопровод
 - Улицы в жилой застройке

- Функциональные зоны
- См. также: Планер
- Зона застройки индивидуальными жилыми домами
 - Зона застройки малоэтажными жилыми домами (до 4 этажей, включая мансардный)
 - Общественно-деловые зоны
 - Производственная зона
 - Зона транспортной инфраструктуры
 - Зоны сельскохозяйственного использования
 - Зоны сельскохозяйственных угодий
 - Зона инженерной инфраструктуры
 - Зона лесов
 - Зона кладбищ
 - Зона складирования и захоронения отходов
 - Зона акваторий

- Территории, зоны и площадки для инвестиционной деятельности, комплексного развития
- См. также: Планер
- Территория комплексного развития, включая территории, подлежащие комплексному освоению, в том числе в целях строительства стандартного жилья, территории размещения земельных участков, подлежащих предоставлению многодетным семьям

- Автомобильные дороги
- Автомобильные дороги регионального или межмуниципального значения*
 - Автомобильные дороги местного значения**
 - Прочие дороги*

* - не является объектом местного значения поселения, отображены на карте в информационных целях

** - автомобильные дороги местного значения района и поселения. Автомобильные дороги местного значения района отображены на карте в информационных целях