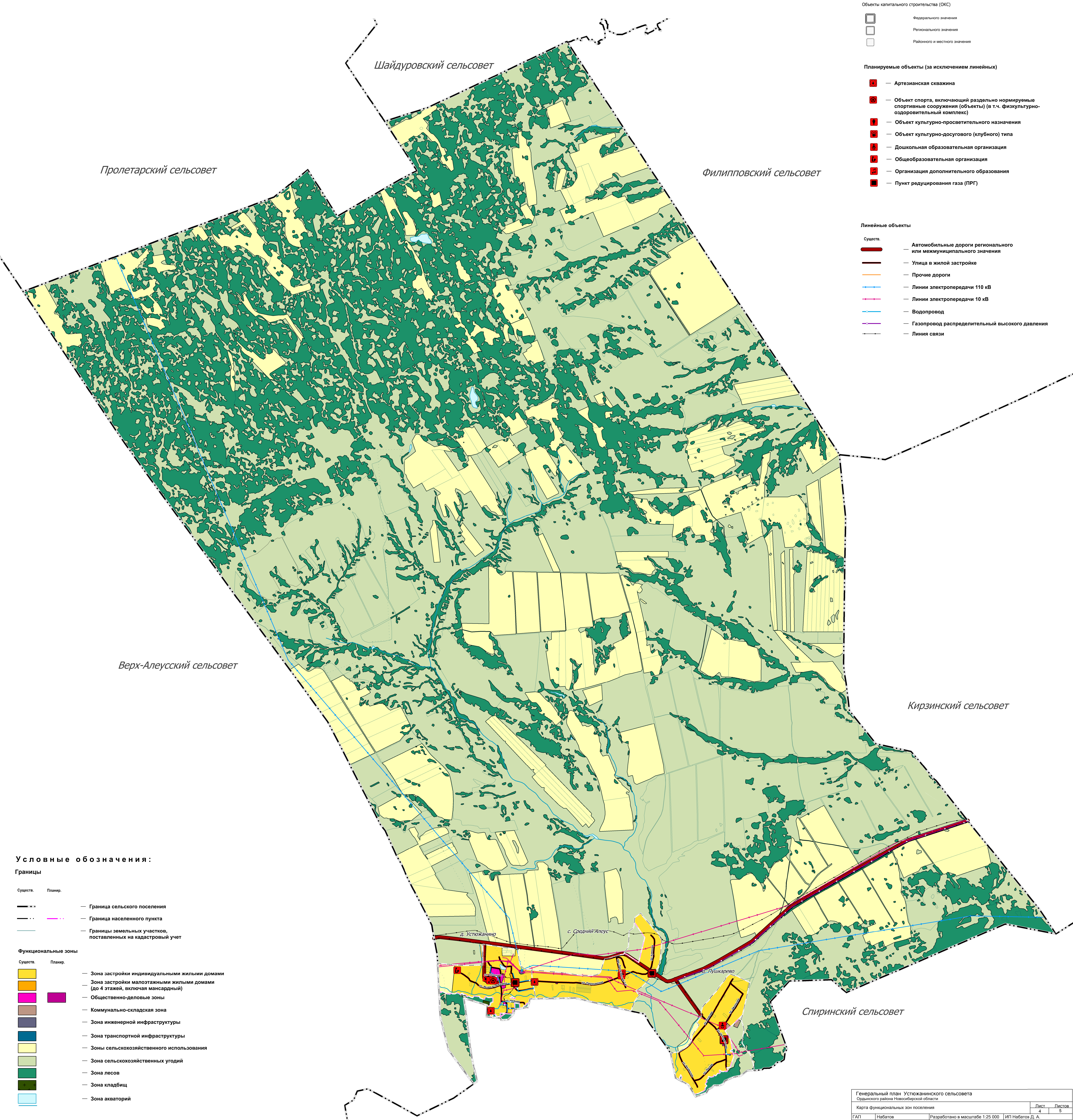


Генеральный план Устьужанинского сельсовета Ордынского района Новосибирской области

Карта функциональных зон поселения



Условные обозначения:

Границы

| Сущест. | Планир. | |
|---------|---------|--|
| — | — | Граница сельского поселения |
| — | — | Граница населенного пункта |
| — | — | Границы земельных участков, поставленных на кадастровый учет |

Функциональные зоны

| Сущест. | Планир. | |
|---------|---------|---|
| — | — | Зона застройки индивидуальными жилыми домами |
| — | — | Зона застройки малоэтажными жилыми домами (до 4 этажей, включая мансардный) |
| — | — | Общественно-деловые зоны |
| — | — | Коммунально-складская зона |
| — | — | Зона инженерной инфраструктуры |
| — | — | Зона транспортной инфраструктуры |
| — | — | Зоны сельскохозяйственного использования |
| — | — | Зона сельскохозяйственных угодий |
| — | — | Зона лесов |
| — | — | Зона кладбищ |
| — | — | Зона акваторий |

Объекты капитального строительства (ОКС)

| | |
|---|-------------------------------|
| — | Федерального значения |
| — | Регионального значения |
| — | Районного и местного значения |

Планируемые объекты (за исключением линейных)

| | |
|---|--|
| — | Артезианская скважина |
| — | Объект спорта, включающий раздельно нормируемые спортивные сооружения (объекты) (в т.ч. физкультурно-оздоровительный комплекс) |
| — | Объект культурно-просветительного назначения |
| — | Объект культурно-досугового (клубного) типа |
| — | Дошкольная образовательная организация |
| — | Общеобразовательная организация |
| — | Организация дополнительного образования |
| — | Пункт редуцирования газа (ПРГ) |

Линейные объекты

| Сущест. | |
|---------|---|
| — | Автомобильные дороги регионального или межмуниципального значения |
| — | Улицы в жилой застройке |
| — | Прочие дороги |
| — | Линии электропередачи 110 кВ |
| — | Линии электропередачи 10 кВ |
| — | Водопровод |
| — | Газопровод распределительный высокого давления |
| — | Линия связи |